

KLÆDT PÅ TIL KOMPLEKSITET

Livet i en virksomhed er mangfoldigt. Det gælder også her hos BEMA, hvor vi siden efteråret har haft travlt med en række interne opgaver samtidig med, at vi har kigget udad og udviklet og udvidet vores kundeportefølje.

Vi glæder os over, at I som kunder betror os stadig mere komplekse og omfattende opgaver. De kræver, at vi har styr på både udvikling og produktion, så vi kan fastholde vores skarpe leveringstider og samtidig levere optimale løsninger.

En vigtig opgave siden efteråret har været at få samkørt Anders Pedersen, Maskin- og Specialfabrik, og BEMA. Vi rykker sammen på matriklen i Haderslev. Nu er vi næsten klar og har dermed fået endnu større kapacitet i vores produktionsafdelinger. Blandt andet har vi netop sat en større drejebænk i drift, som supplerer og udvider BEMAs eksisterende drejeafdeling.

Man kører ikke bare en sådan maskine ind i hallen og sætter strøm til. Der skal støbes nyt gulv og fundament, etableres tilslutninger og udluftningskanaler og meget mere, men nu er vores industriteknikere i fuld gang med at lære det nye maskineri at kende, så vi kan styrke vores produktion og trods stor travlhed leve op til alle forventninger om leveringstider og kvalitet.

Præcisionsdrejning med små tolerancer er alfa og omega i en produktion som vores og betyder meget for både fremstillingen af interne værktøjer og slutprodukter.





30 ÅRS JUBILÆUM

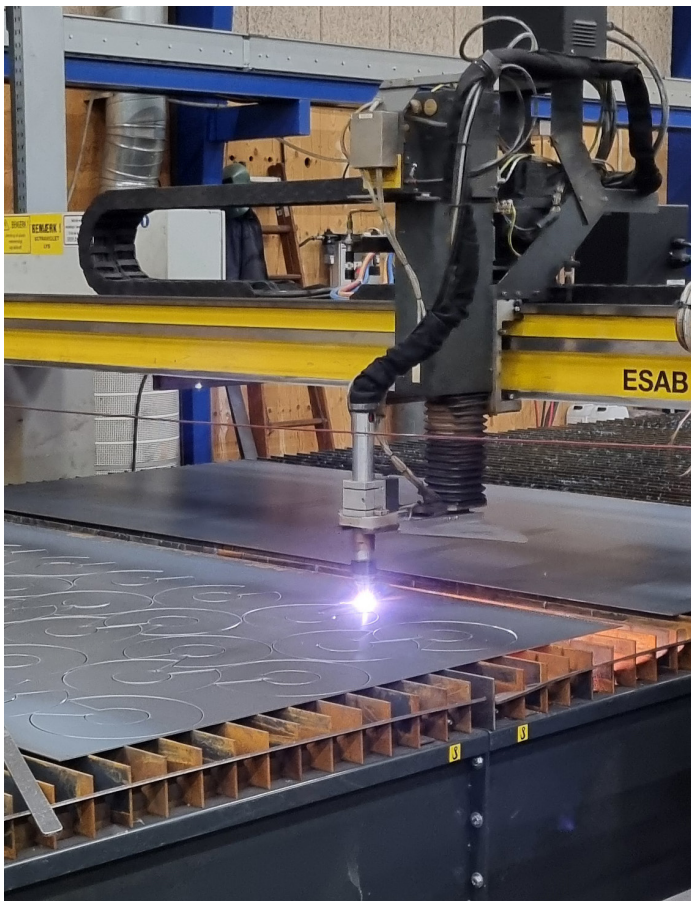
Den ene af BEMAs ejere, Erik Rasmussen, er et godt billede på den kontinuitet, som præger vores virksomhed. 30 år hos BEMA er det blevet til. Erik Rasmussen har været medejer af BEMA siden 2006, og i 2021 overtog han sammen med adm. direktør Jørgen Strøm hele aktiekapitalen i BEMA, så de to nu deler ejerskabet.

Vi ønsker Erik hjerteligt tillykke med jubilæet, som alene markeres internt.

STADIG MERE KOMPLEKSE LØSNINGER

I BEMA ser vi en stigende efterspørgsel, når der er brug for komplekse og omfattende løsninger til snegletransport, som indgår i større produktionsanlæg. Det er vi stolte over. Vi har netop de senere år investeret mange ressourcer i at kunne løfte denne type opgave som overbygning på hele vores standardsortiment af vindinger, sneglerotorer og transportører.

Det er ikke mindst fødevarerindustrien, som efterspørger specialløsninger. BEMA lever op til alle de krav, man kan stille til en leverandør til fødevarerbranchen og har blandt andet en stor afdeling for produktion i rustfrit stål. Vi er derfor et naturligt valg, når der skal udvikles løsninger til fødevarerproduktion.



PROCESUDSTYR TIL FØDEVAREVIRKSOMHED

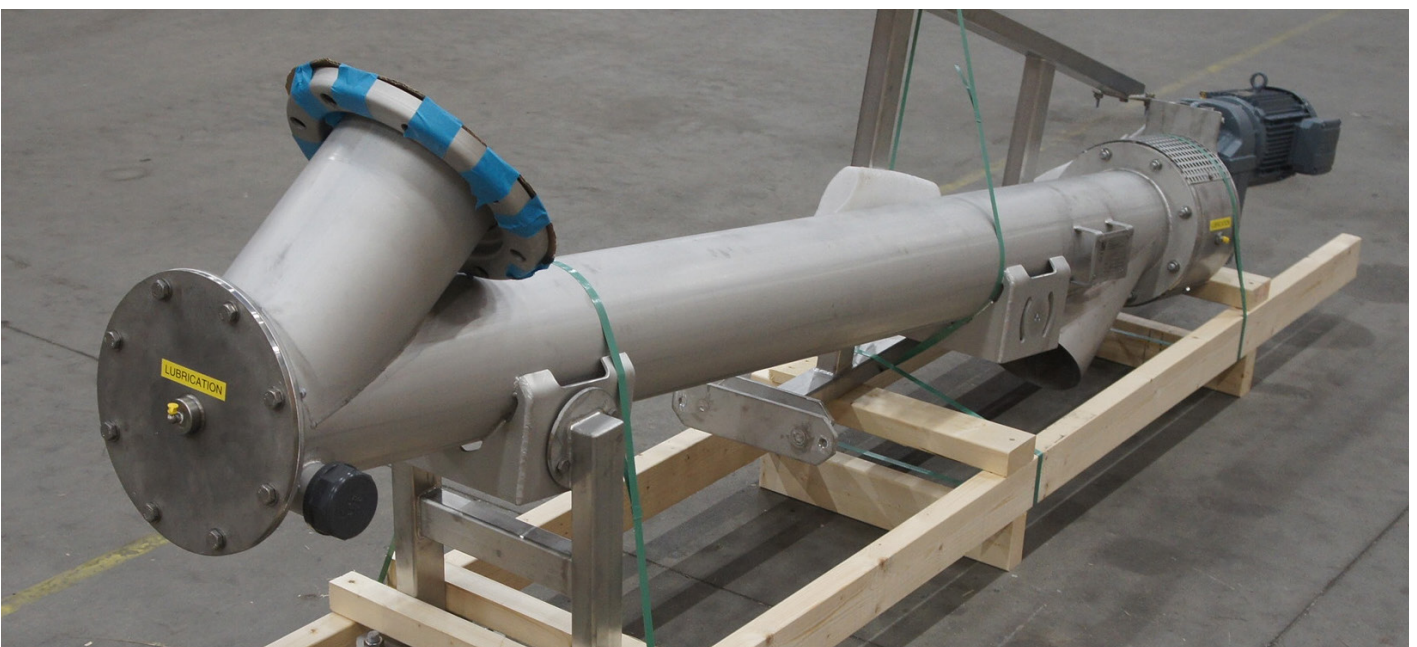
Et godt eksempel på vores stigende engagement i fødevarerbranchen er en specialløsning til en virksomhed, hvor vores anlæg indgår i selve fremstillingsprocessen. Vi har leveret en tretrins produktionslinje med tre snegletransportører, som er designet til at optage så lidt plads som muligt.

I den første snegl varmebehandles råvaren, samtidig med at den transporteres til den næste snegl. Her køles varen ned ved hjælp af luft. Den tredje snegl er en slags mixer. Her tilføres forskellige tilsætningsstoffer, og produktet er nu færdigt til at blive pakket. En lille løftesnagl transporterer produktet videre til nye processer og til den endelige destination.

Alt udstyr er fremstillet i overensstemmelse med EC-1935/2004 fødevarerdirektivet og udført i syrefast rustfrit stål EN 1.4404 (AISI 316).

BEMA har udarbejdet det komplette design af snegletransportørerne i tæt samarbejde med kunden. Snegletransportørerne testes alle, før den endelige samlingsproces afsluttes. Vi tester alt udstyr, før det sendes til kundens anlæg. Ved at gennemføre en komplet test med strøm til gearkassen sikrer vi, at alle komponenter fungerer korrekt.

Se mere på www.bema.as, løsning nr. 37390, for uddybning.



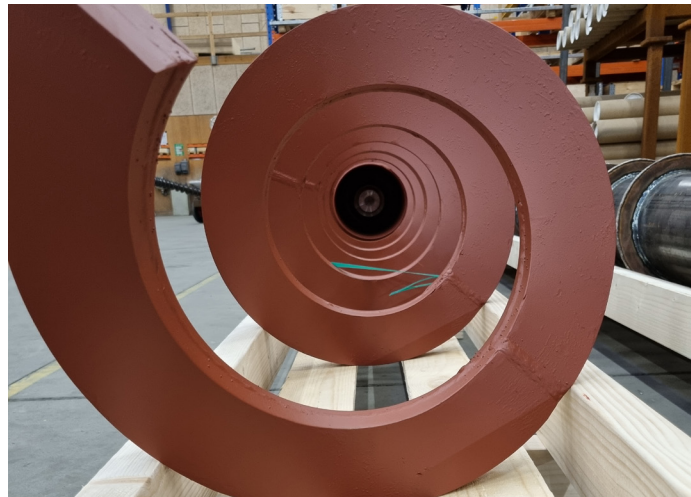
AKSELLØSE SPECIALSNEGLE

Vi leverer ofte akselløse snegle, som indgår i specialløsninger. De spiralformede snegle uden indvendigt kernerør bruges ofte til transport af bulkvarer, som kan klistre, er viskøse, filtrer eller på anden vis kan være vanskelige at flytte med en traditionel snegl. Disse snegle kan både skubbe og trække og bruges især i forbindelse med spildevand, fødevarer, kemisk industri og affald.

Der er flere fordele:

- **Ingen tilstopning:** Fraværet af et kernerør eliminerer risikoen for tilstopning, hvilket gør den velegnet til materialer, der har tendens til at klæbe eller filtrere.
- **Lav vedligeholdelse:** Reducerede vedligeholdelseskrav på grund af færre bevægelige dele og fraværet af mellemlejer.
- **Effektivitet:** Kan håndtere materialer med varierende partikelstørrelser og højt fugtindhold. Derudover gør den akselløse snegls fleksibilitet det muligt at lave længere konstruktioner, da den typisk hviler på en foring i bunden af en rende eller et rør.

Se www.bema.as, løsning nr. 37923, og se mere om mulighederne med akselløse snegle.



HUSK...

- At BEMA er komplet leverandør af spiraler samt vindings- og spiralsegmenter, herunder koniske vindinger.
- Vi leverer alle typer sneglerotorer og er blandt markedets ledende inden for transportsnegle konstrueret til ethvert formål.
- Vi leverer alt efter individuelle kundespecifikationer. Vi producerer efter ordre, hvilket giver maksimal kundetilpasning, og er til enhver tid lagerførende på sliddele.